



LE FORME DELLA PORCELLANA

CORSO MULTITECNICO SULLA PORCELLANA A IMPASTO E A
COLAGGIO | 18-19-20 OTTOBRE 2024

INCLUSO: 20 ORE DI DOCENZA | MATERIALI NECESSARI
ALLO SVOLGIMENTO DEL CORSO | COTTURE | NR 3
COLAZIONI E NR 3 PRANZI BRUNCH | SCATOLA OMAGGIO

DOCENTE: ETRA MASI



**FAENZA ART
CERAMIC CENTER**

INTRODUZIONE

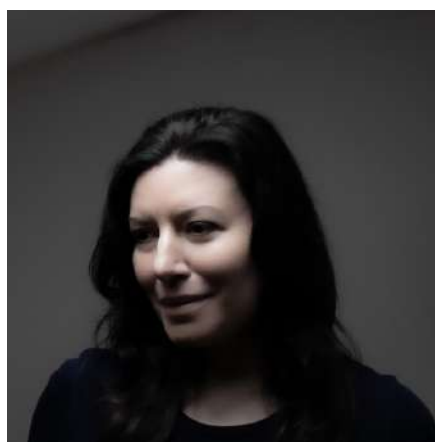
La porcellana è una terra dai molti pregi: trasparenza, candore, durezza, valorizzarli vuol dire averne compreso la natura.

In questo corso si affronteranno tecniche differenti, primo passo per potersi muovere liberamente all'interno dei processi produttivi della porcellana.

Colaggio, modellazione plastica, stampaggio e smaltatura sono le basi da cui possono nascere sia oggetti d'uso che masse scultoree.

La porcellana in forma liquida e allo stato plastico sarà lavorata con o senza l'aiuto di stampi in gesso in piccole forme, analizzando per ogni fase: tempi, criticità e potenzialità. Ciascun partecipante, alla fine del percorso, avrà ampliato e chiarito la sua conoscenza delle proprietà fisiche e tecniche "dell'oro bianco" e potrà scegliere il metodo di lavoro più affine alla propria immaginazione.

I PARTECIPANTI, OLTRE A PORTARE A CASA I PROPRI LAVORI FINITI, AVRANNO LA GIUSTA CONOSCENZA DI TUTTE LE RISORSE NEL CAMPO DELLA PORCELLANA: LA SUA QUALITÀ DI TRASPARENZA, RESISTENZA, RAFFINATEZZA e SENZA IMPAZZIMENTI!



PROGRAMMA

GIORNO 01

18/10 | 7 ore | 9.00-17.00

Tecnica del colaggio;
Materiali e utensili base, preparazione della porcellana liquida;
composizione e percentuali;
Colaggio negli stampi in gesso;
Essiccazione, metodi e precauzioni per evitare rotture e crepe;
Definizione dei lavori dopo la prima fase di essicamento;
Lavoro sulla texture e creazione di motivi in rilievo o aggettanti;
Definizione dell'oggetto secco;
Preparazione forno prima cottura;
Modellazione plastica;
Creazione di forme modellando direttamente l'impasto di porcellana;
Definizione dei lavori;

GIORNO 02

19/10 | 7 ore | 9.00-17.00

Tecnica di stampaggio;
Utilizzo di stampi in gesso con porcellana plastica;
Lavoro in negativo, pieni e vuoti, definizioni degli spessori e delle trasparenze;
Definizione e pulizia del lavoro;
Preparazione dello smalto;
Apertura forno prima cottura;
Applicazione dello smalto su biscotto e su terra cruda;
Preparazione forno alta temperatura;

GIORNO 03

20/10 | 6 ore | 9.00-16.00

Cos'è la porcellana? pregi e difetti della terra d' Oriente;
Porcellana nell'arte contemporanea, comparazione di tecniche e approcci differenti narrano visioni espressive ed estetiche poliedriche;
Apertura forno alta temperatura;
Osservazione e valutazione dei manufatti realizzati;
Sessione del DPF, Domande Più Frequenti.

INFORMAZIONI

Il termine delle lezioni può subire delle variazioni legate allo svolgimento del programma.

I corsi si tengono in via pana 34/1, 48018 Faenza RA

Al fine di facilitare la comprensione di quanto appreso durante il corso e il proseguimento dell'esperienza a tutti i partecipanti sarà fatto omaggio di una confezione contenente una campionatura dei fondamentali prodotti presentati e usati durante il corso..