

SEMINARIO PRATICO

SUL KINTSUGI TRADIZIONALE

LA TECNICA BASE DEL KINTSUGI TRADIZIONALE, RISPETTANDO
TUTTE LE FASI DEL RESTAURO | 20-21-22 OTTOBRE 2023
INCLUSO: 16 ORE DI DOCENZA | MATERIALI NECESSARI
ALLO SVOLGIMENTO DEL CORSO | NR 3 COLAZIONI E NR 2
PRANZI BRUNCH

DOCENTE: KRISTA ARTE KINTSUGI

 FAENZA ART
CERAMIC CENTER

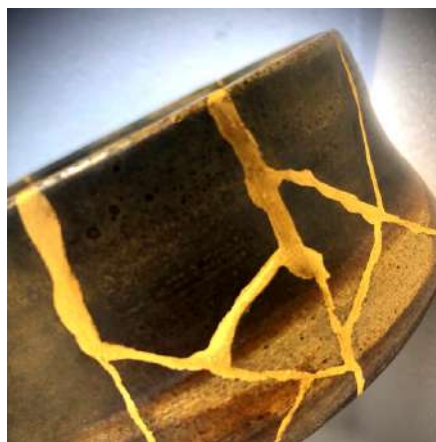
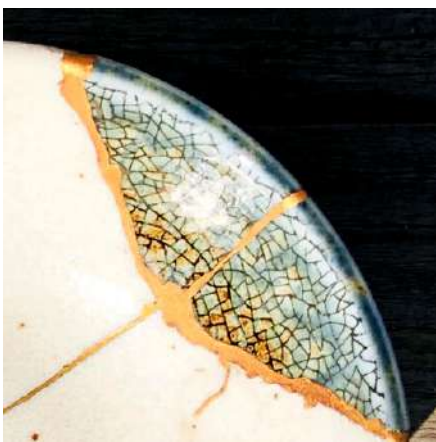
INTRODUZIONE

Il seminario teorico pratico ha l'obiettivo di dare nozioni storiche e di tecnica base del kintsugi tradizionale, rispettando tutte le fasi del restauro.

Questo consente di acquisire le competenze necessarie per poter lavorare in autonomia una volta tornati a casa .

E' un'esperienza diversa per ognuno di noi. Il rispetto per questa meravigliosa arte di tradizione millenaria, senza l'utilizzo di scorciatoie (colle e stucchi chimici), comporta molti passaggi che richiedono tempo e pazienza.

Questa antica ed affascinante tecnica di restauro giapponese, permette di poter riutilizzare un oggetto rotto o crepato, restituendogli nuova vita, mantenendo le caratteristiche per cui è stato creato. La riparazione avviene utilizzando principalmente lacca Urushi (linfa di un albero Rhus Verniciflua). Mescolata con farina o argilla si trasforma in un resistentissimo componente, completamente naturale. E' adatta al contatto alimentare , a differenza di qualsiasi tipo di restauro occidentale. Le 'ferite' possono oltre che essere finite con tecnica urushi-tsugi (lacca in purezza), completate con pigmenti metallici, oro divenendo quindi KINTSUGI o argento GINTSUGI. Utilizzata sin dall'antichità, acquisì valore artistico intorno al IX°-XVI°sec, grazie anche alle cerimonie del tè. La cultura occidentale ha molto apprezzato questa tecnica di restauro, unendo la bellezza estetica e funzionale ad un valore aggiunto molto introspeffivo, fatto di resilienza e forza. Ferite e cicatrici che fanno di noi persone uniche e preziose.



PROGRAMMA

GIORNO 01

20/10 | 6 ore | 9.00-16.00

Introduzione al corso;
Rottura, levigatura e pretrattamento rotture;
Si rende omogenea la ferita e la si sigilla con lacca;
Mettere la ceramica 1 nel Muro (Contenitore con umidità e temperatura adeguate);
Storia del kintsugi;
Preparazione MUGI-URUSHI;
Assemblaggio dei cocci di ceramica ceramica rotta e preparazione del fondo di una eventuale grande scheggiatura e MURO;
Preparazione SABI-URUSHI;
Pulizia sbavature Mugi Urushi (**Su ceramiche preventivamente preparate**);
Stuccatura e ricostruzione piccole scheggiature;
Asciugatura nel MURO;

GIORNO 02

21/10 | 6 ore | 9.00-16.00

Rimozione eccesso Sabi-urushi , levigatura imperfezioni (**Su ceramiche preventivamente preparate**);
Mettere a pennello Nero Urushi (primo strato isolamento);
Esercitazioni e completamento passaggi e approfondimenti tecnica;
Asciugatura nel MURO;

GIORNO 03

22/10 | 4 ore | 9.00-13.00

Filtraggio lacca urushi Bengara;
Lacca a pennello su linee rottura;
Spolvero metalli;
Asciugatura nel MURO;
Visita all'azienda ospite;
Valutazione;
Sessione del DPF, Domande Più Frequenti.

DETTAGLI AGGIUNTIVI PER MEGLIO COMPRENDERE IL SEMINARIO

- Per l'intera lezione è consigliato l'utilizzo di guanti tipo chirurgici (in dotazione), e abbigliamento che copra le braccia (es. camicia/camice);
- Il seminario pratico si differenzia dal corso tradizionale in quanto non si lavorerà con intervalli di una settimana di tempo tra un passaggio e l'altro sullo stesso pezzo, ma si svolgerà in 3 giorni consecutivi , utilizzando dei pezzi (ceramiche o porcellane) sempre diversi (pronti per passaggi successivi).

INFORMAZIONI

Il termine delle lezioni può subire delle variazioni legate allo svolgimento del programma.

I corsi si tengono in via pana 34/1, 48018 Faenza RA.